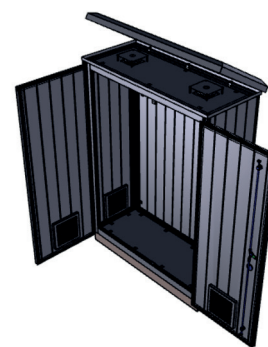
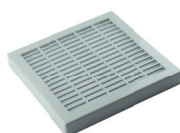


- ✔ Allseitig einschließlich Dach doppelwandig, komplett belüftet
- ✔ Stabile verwindungsfreie Konstruktion aus seewasserbeständigen Aluminium-Hohlprofilen
- ✔ Alle Rahmenprofile gezahnt mit Ausfräsungen für den individuellen Innenausbau
- ✔ Demontierbare Türen und Rückwände
- ✔ Türen 180° öffnend
- ✔ Staub und strahlwasserdicht IP 55
- ✔ Hochwertige, wetterfeste Lackierung



Radiallüfter (werkseitig vormontiert und eingebaut)

Spannung	Frequenz	Volumenstrom	Drehzahl	Leistungsaufnahme	Schallleistungspegel	Umgebungstemperatur	Lebensdauer L 10 bei 40°C	Lebensdauer L 10 bei max. Temperatur	Masse
VAC	Hz	m ³ /h	1/min	W	Bel	°C	h	h	kg
230	50	104	2600	19	6,2	-30...60	37500	22500	0,500



Eintrittsfilter (werkseitig vormontiert und eingebaut)

Größe	Montageausschnitt	Filtermatte	Filtergröße	Abscheidegrad	Filterklasse
mm	mm	Typ	mm	%	
238 x 238	200 x 200	P15/500S AM11P	226 x 226	94	G4 (EU 4)



Mechanischer Temperaturregler Schließer

35 mm DIN-Schiene
EN 60715
Aluminium 60 mm lang

Schalttemperaturdifferenz (Hysterese)	Einsatz-Temperatur	Max. Schaltleistung	Abmessungen	Lebensdauer
°C	°C		mm	Zyklen
7 ± 4	-45...80	AC 250 V, 10 (2) A AC 120 V, 15 (2) A DC 30 W	60 x 33 x 43	> 100.000

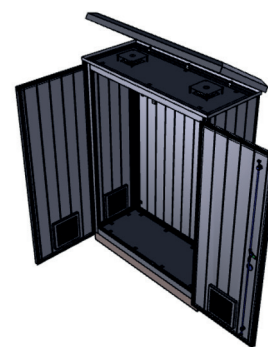


Die am Schließer einzustellende Temperatur muss um die Hysterese und die Toleranz reduziert werden.

Beispiel:
Maximale Innentemperatur: 45°C → Einstellwert: 45 - 7 - 4 = 34 °C



- ✓ Allseitig einschließlich Dach doppelwandig, komplett belüftet
- ✓ Stabile verwindungsfreie Konstruktion aus seewasserbeständigen Aluminium-Hohlprofilen
- ✓ Alle Rahmenprofile gezahnt mit Ausfräsungen für den individuellen Innenausbau
- ✓ Demontierbare Türen und Rückwände
- ✓ Türen 180° öffnend
- ✓ Staub und strahlwasserdicht IP 55
- ✓ Hochwertige, wetterfeste Lackierung



Heizgerät

35 mm DIN-Schiene
EN 60715
Aluminium 60 mm lang

Neendaten	Heizleistung	Einsatztemperatur	Betriebsspannung	Länge
Typ	W	°C		mm
HG 140	15, 30, 45, 60, 75, 100, 150	-45...70	AC/DC 120 - 240V (min. 110 V. max 265 V)	65...220



Heizgebläse

35 mm DIN-Schiene
EN 60715
Aluminium 60 mm lang

Neendaten	Heizleistung	Einsatztemperatur	Betriebsspannung	Länge
Typ	W	°C		mm
HGL 046	250 400	-45...70	AC 230 V, 50/60 Hz	182 222



Mechanischer Temperaturregler Öffner

35 mm DIN-Schiene
EN 60715
Aluminium 60 mm lang

Neendaten	Schalttemperatur- differenz (Hysterese)	Einsatz-Temperatur	Max. Schaltleistung	Abmessungen	Lebensdauer
Typ	°C	°C		mm	Zyklen
KTO 011 01141.0-00	7 ± 4	-45...80	AC 250 V, 10 (2) A AC 120 V, 15 (2) A DC 30 W	60 x 33 x 43	> 100.000



Die am Öffner einzustellende Temperatur muss um die Hysterese und die Toleranz erhöht werden.

Beispiel:
Minimale Innentemperatur: 5°C → Einstellwert: 5 + 7 + = 16°C